

【保護者・一般のみなさまへ】

平成30年5月作成

保 存 版

名張市教育センター利用の手引き



■子どもの育ち、学びへの支援

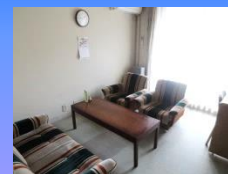
相談したいことがある時は…

▶教育よろず相談（対象：児童生徒、保護者、教職員）

- ◎電話相談 月～金曜日 8時30分～17時15分 土曜日 9時～12時
- ◎来室相談 月～金曜日 9時～17時（要予約） 土曜日 9時～12時（要予約）

※臨床心理士による相談 金曜日 13時～17時（要予約：1件1時間）
教育センター 2階 相談室3

まずはお電話を ☎：64-8801



▶適応指導教室(さくら教室)不登校相談（対象：児童生徒、保護者、教職員）

- ◎電話相談 月～金曜日 8時30分～17時15分
- ◎来室相談 月～金曜日 14時30分～17時（要予約）
土曜日（月1回程度）9時～12時（要予約：1件1時間）
- ※臨床心理士による相談 土曜日（年間8回）9時～12時（要予約：1件1時間）
土曜日（年間2回）10時～12時（保護者のつどい）
金曜日 13時～17時（要予約：1件1時間）

☎：63-7830 Fax：63-7830（適応指導教室(さくら教室)）



▶(ばりっ子チャレンジ教室

(対象：市内小学校1・2年生で、集団生活や人との関係づくりに苦手さのある児童〔特別支援学級の児童、通級指導教室のある名張小・百合が丘小の児童を除く〕)

▶(ばりっ子わくわくキャンプ

(対象：特別な支援が必要な市内小学校3・4年生〔特別支援学級在籍の児童優先〕)

ばりっ子チャレンジ教室・ばりっ子わくわくキャンプのお申し込みは…

◎申し込み…ばりっ子チャレンジ教室は、年に2回、対象の学校、学年の保護者の方へチラシを配布します。配布後、保護者より直接教育センターにご相談ください。教育センターより入級の可否をお伝えし、入級の場合は入級届出書を提出していただきます。

ばりっ子わくわくキャンプも、対象学年にチラシを配布します。参加を希望される方は直接教育センターにお申し込みください。実施は夏季休業中です。

☎：64-8801 (教育センター事務室)



▶(週末教育事業 (対象：幼児児童生徒)

週末教育事業のお申し込みはお電話で…

◎『創造・探究・伝承』をキーワードに、「サイエンス」・「ものづくり」・「ICT」などの領域について、週末に体験や学びの場を提供します。

◎申し込み…対象の学年にチラシを配布します。申込期間内にお電話やFAX、メール等で教育センターにお申し込みください。



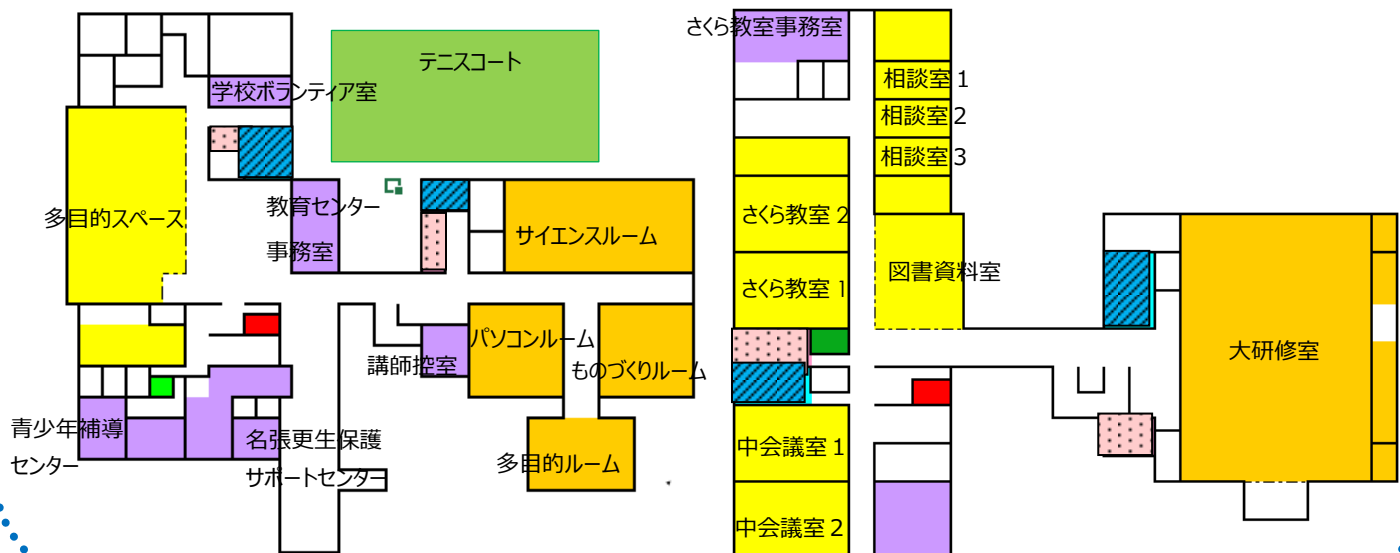
【教育センター 施設案内】

(1階)

(2階)

男子トイレ

女子トイレ



■ 教育に関する調査・研究

- ▶ プロジェクト研究・課題研究 ▶ 不登校児童生徒に関わる調査・研究
- ▶ グループ研究 ▶ 学校・園研究 ▶ 名張市立学校・園美術展覧会
- ▶ もみじのつどい・中学校特別支援学級交流会
- ▶ 名張市小中学校音楽会
- ▶ 体力向上のための取組 ▶ 読書活動推進のための取組



■ 教職員への支援

- ▶ 教職員の資質向上のための研修
- ▶ 自主研修への支援



■ 学校と地域や家庭との連携の支援（学校への支援）

ボランティアのことでお尋ねがある時はお気軽にお電話を…

▶ 学校生活支援ボランティア事業・地域学校協働本部事業

- ◎ 学校生活支援ボランティアの登録管理
- ◎ 学校ボランティア研修会、コーディネーター養成研修会の開催
- ◎ ボランティア・サロン…学校生活支援ボランティアの皆さんが情報や思いを交流する場です。お申し込みは不要です。開催時間内の都合のよい時に、お気軽にお仲間とご参加ください。

① 通常サロン（教育センター多目的スペース）

時間：14:00～16:00

※開催月は、5月・7月・9月・11月・1月・3月です。

② 出前サロン

時間：14:00～16:00

（本年度は、各中学校区の小学校1校を会場に開催します。）

※開催月は、6月（名中校区）、8月（赤中校区）、10月（桔中校区）
12月（北中校区）、2月（南中校区）です。

③ 通常サロン、出前サロンとも第1木曜日を予定しています。学校に配布するチラシをご確認ください。

◎ ふるさと学習「なばり学」講師ボランティアの発掘・研修

◎ 学校ボランティア室 開室日 月～金曜日 開室時間 9時～17時

☎：64-8864 Fax：64-8802（学校ボランティア室）



■ 学校と地域や家庭との連携の支援（保護者への支援）

▶ 家庭教育連続講座・子育て支援研修会

子育て支援研修会、家庭教育連続講座等のお申し込みや学校・地域での家庭教育研修のご相談は、お気軽にお電話を…

- ◎ 子育て支援研修会の開催
- ◎ 家庭教育連続講座の開催
- ◎ 家庭教育連続講座のスタッフは、公民館や PTA 活動等、家庭教育についての悩みを出し合う場に、コーディネーター役として参加します。（文化生涯学習室 ☎ 63-7892 へご相談を）

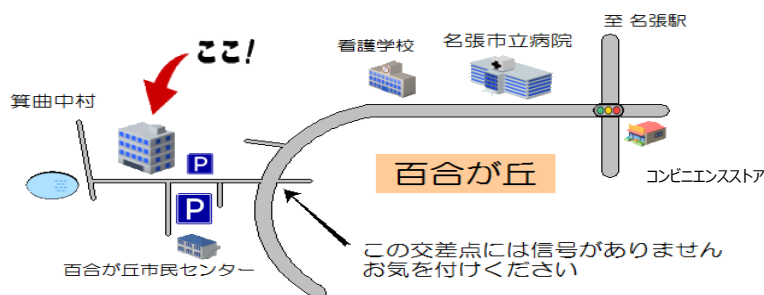
■ 教育情報・資料の収集・提供

▶ 学校図書館への支援

▶ 学校教育・家庭教育に関わる情報・資料の提供

- ◎ 図書資料室や事務室前の書籍・DVD 等の貸し出し … 事務室の貸し出し簿に記入（貸出期間は 2 週間）
- ◎ 教科書の閲覧、貸し出し … 現在使用中の教科書のほか、過去の教科書や他社の教科書を閲覧することができます。

《 アクセス 》



※教育センター玄関前駐車場は、主に、障がいのあるお子さまのご利用のためのスペースです。



教育センター ☎ : 64-8801 Fax : 64-8802

〒518-0485 名張市百合が丘西 5 番町 25 番地

◎ 開館時間 月～金曜日 8時30分～17時15分 土曜日 9時～12時

◎ 休館日 日曜日、国民の祝日、12月29日～1月3日

教育センターHP <http://www.nabari-mie.ed.jp/minakuru/>

教育センターメールアドレス minakuru01@nabari-mie.ed.jp

適応指導教室(さくら教室) sakura@nabari-mie.ed.jp

子どもセンター内 相談機関連絡先

青少年補導センター ☎ 63-7867 Fax 64-8802

子ども発達支援センター ☎ 62-1088 Fax 62-1089

児童発達支援センターどれみ ☎ 44-6211 Fax 44-6233