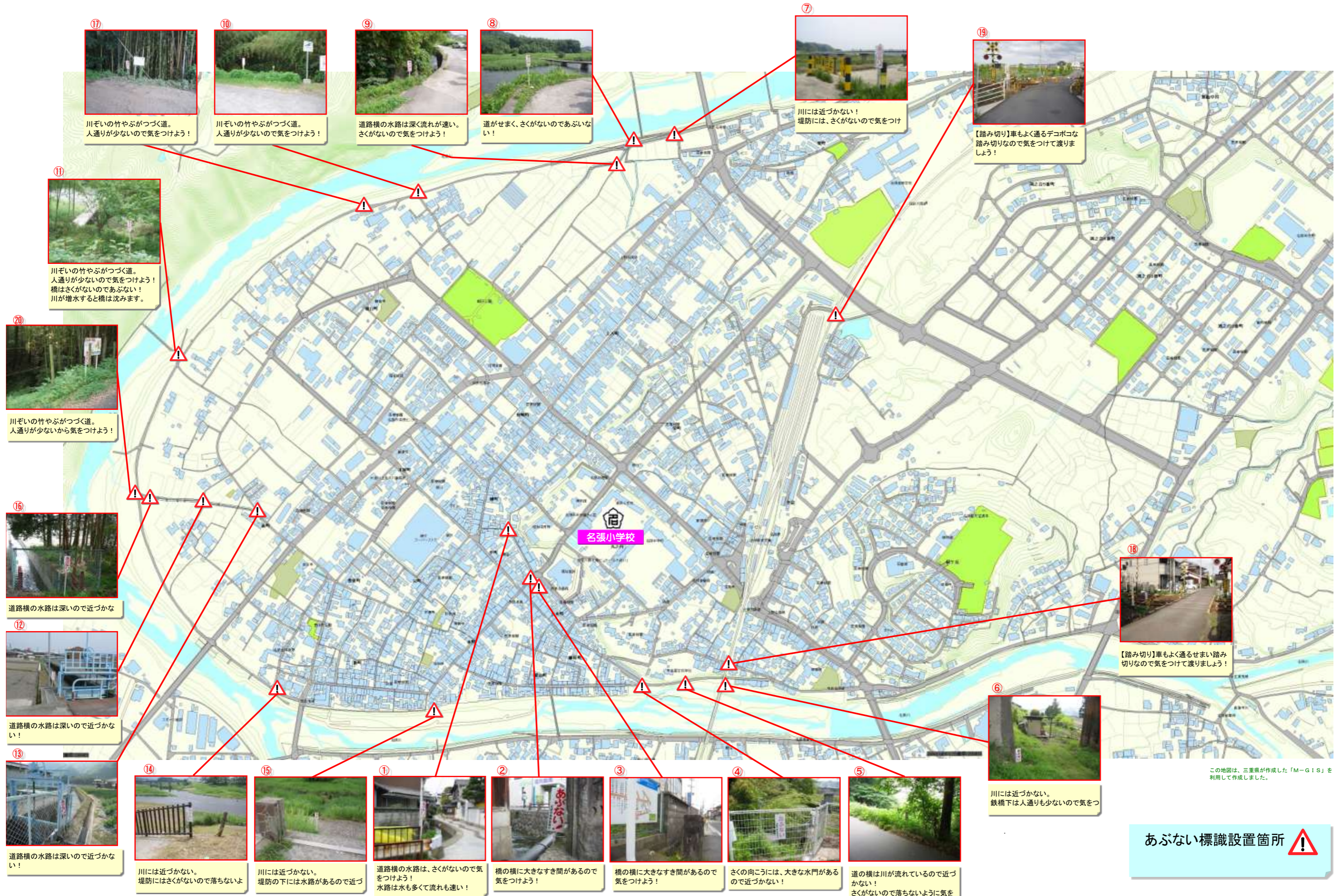


名小校区 あぶない標識マップ

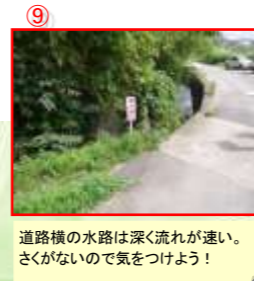
2011年6月1日現在



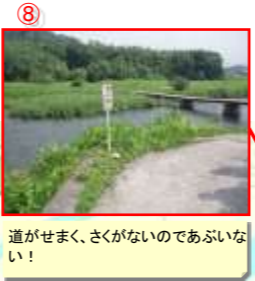
17 川ぞいの竹やぶがつづく道。人通りが少ないので気をつけよう！



18 川ぞいの竹やぶがつづく道。人通りが少ないので気をつけよう！



19 道路横の水路は深く流れが速い。さくがないので気をつけよう！



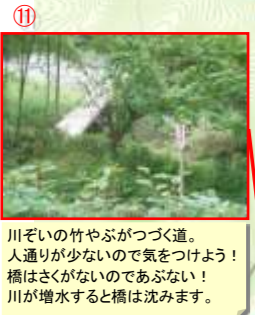
20 道がせまく、さくがないのであぶない！



21 川には近づかない！堤防には、さくがないので気をつけ



22 【踏み切り】車もよく通るデコボコな踏み切りなので気をつけて渡りましょう！



23 川ぞいの竹やぶがつづく道。人通りが少ないので気をつけよう！橋はさくがないのであぶない！川が増水すると橋は沈みます。



24 川ぞいの竹やぶがつづく道。人通りが少ないから気をつけよう！



25 道路横の水路は深いので近づかない



26 道路横の水路は深いので近づかない！



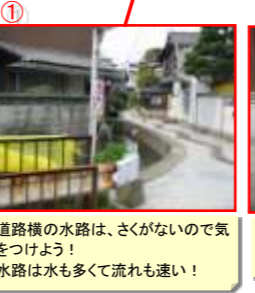
27 道路横の水路は深いので近づかない！



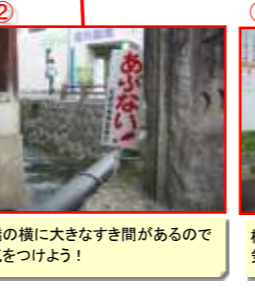
28 川には近づかない。堤防にはさくがないので落ちないよ



29 川には近づかない。堤防の下には水路があるので近づ



30 道路横の水路は、さくがないので気をつけよう！水路は水も多くて流れも速い！



31 橋の横に大きなすき間があるので気をつけよう！



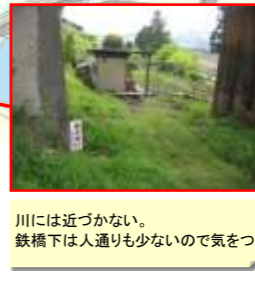
32 橋の横に大きなすき間があるので気をつけよう！



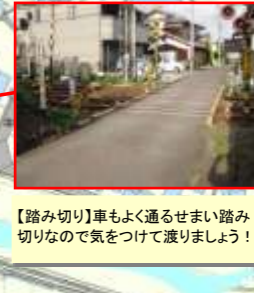
33 さくの向こうには、大きな水門があるので近づかない！



34 道の横は川が流れているので近づかない！さくがないので落ちないように気を



35 川には近づかない。鉄橋下は人通りも少ないので気をつ



36 【踏み切り】車もよく通るせまい踏み切りなので気をつけて渡りましょう！