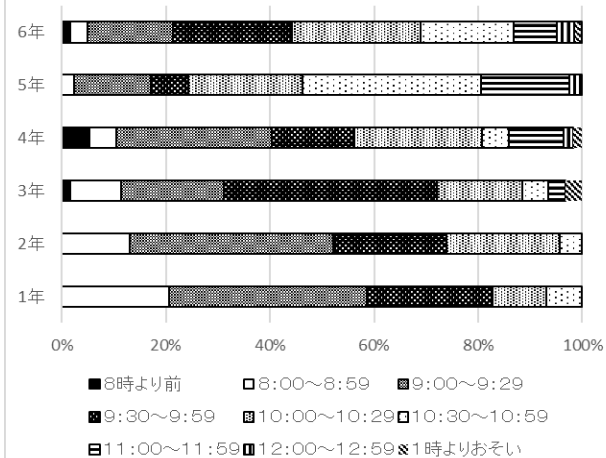


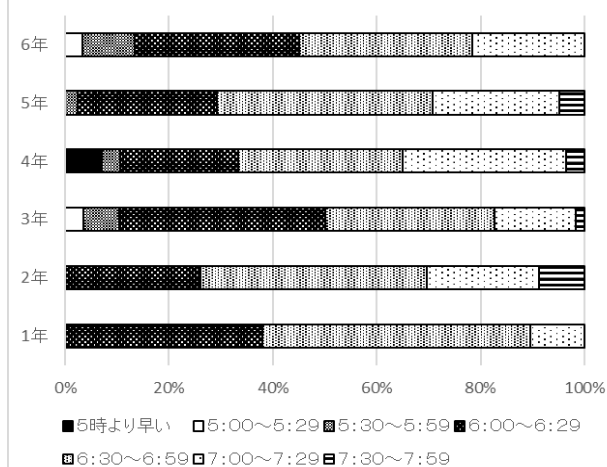
第2回生活アンケート結果

生活実態調査のため、11月に今年度2回目の生活アンケートを実施しました。
1～2年生には保護者の方に回答のご協力いただきました。ありがとうございました。

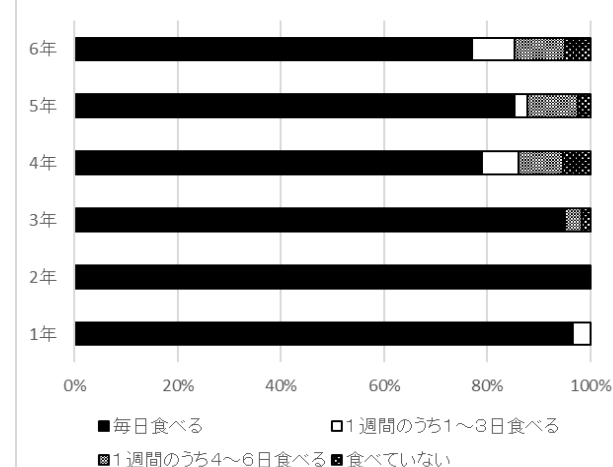
寝る時間



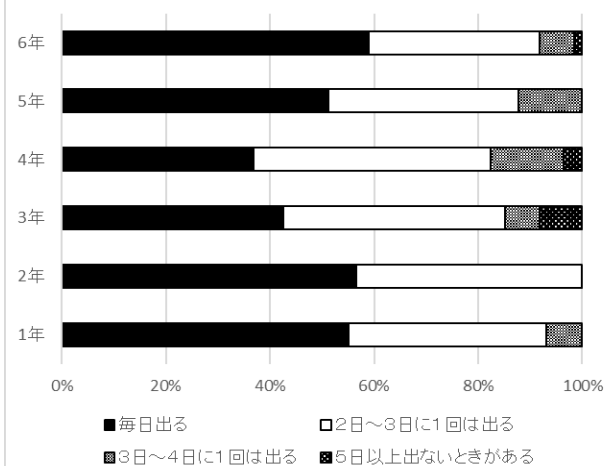
起きる時間



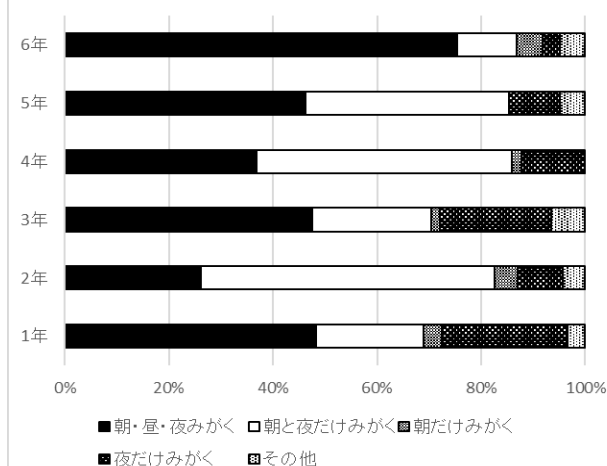
あさごはん



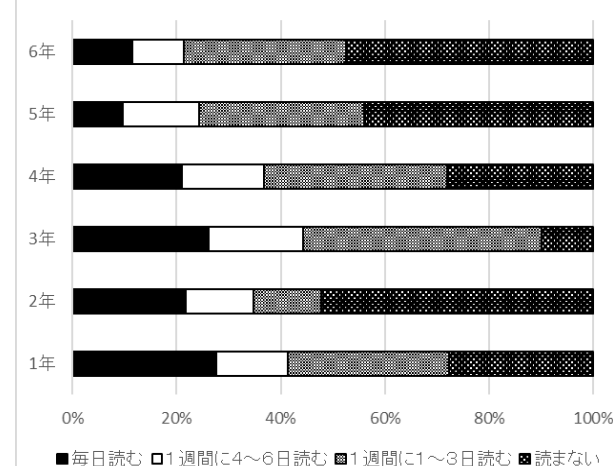
うんち



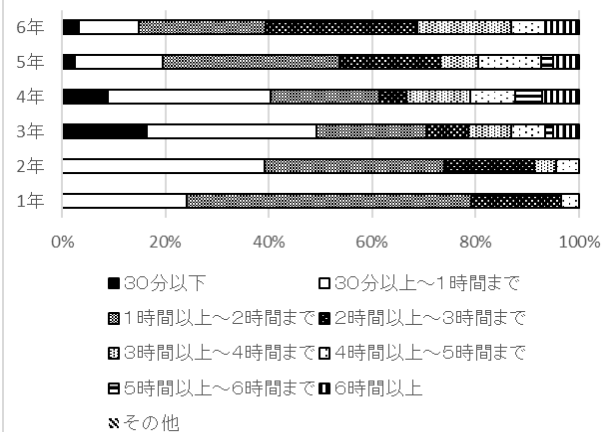
はみがき



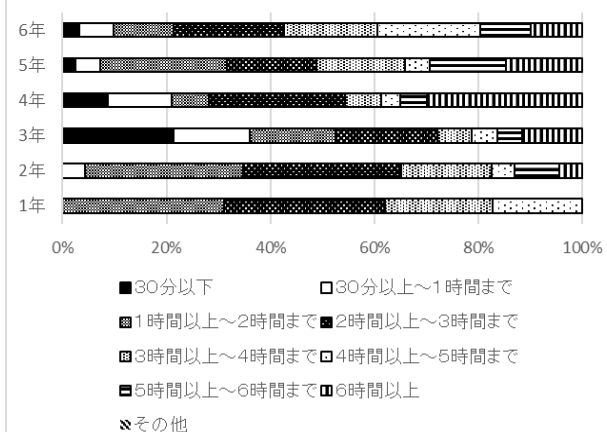
読書



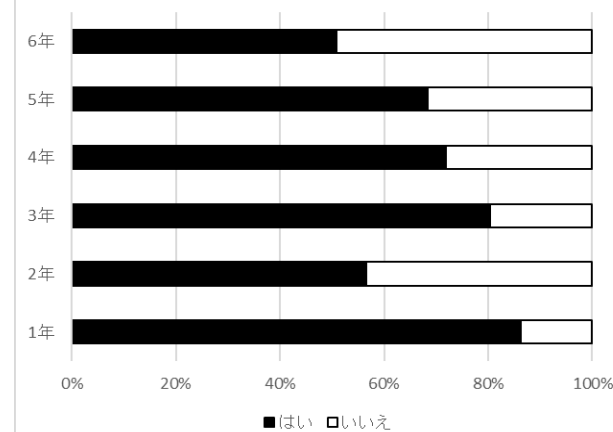
テレビやスマホ、タブレット、ゲームなどを使う時間
(平日)



テレビやスマホ、タブレット、ゲームなどを使う時間
(休日)



家庭学習を学年の目安時間でできているかどうか
(目安時間は学年×10分)



今回のアンケートでは、
前回よりも「はみがき」の
項目で「朝、昼、夜の3回みがく」という人の割合が
全学年で共通して増えてい
ました。

11月には「はみがきチェッ
ク」も実施したところです。
今後も子どもたちの歯への
意識が高まる取り組みを続け
ていきます。



仕上げみがきはいつまで？
子どもの仕上げみがきは、
永久歯が生えそろそろ10～1
2歳ごろ（小学校卒業ま
で）が目安とされています。
基本的には、自分ではみがき
をして、保護者の方は、歯ブ
ラシが届きにくいところを
中心にチェック・サポートし
ていただくと効果的です。