



令和8年4月16日
名張市立美旗小学校
保健室



尿検査のお知らせ

尿検査は、おしっこ（尿）の中の、蛋白、糖、潜血を調べて、腎臓の病気や糖尿病を早く見つけるための大切な検査です。このほけんだよりを、おうちの人とよく読んで、正しく検査を受けましょう。

本日、検査キットを持ち帰りました！
青色の袋の中には、（容器・カップ）が入っています。



提出する日

4月17日（金）

・忘れた人や生理中の人は、4月24日（金）の朝の尿をとって提出してください。

前日しておくこと

- ・検査の結果に影響することがあるので、前日の夕方からはビタミンCと表示されたジュースや薬は飲まないでください。
- ・ねる前に、かならずおしっこをしておいてください。
- ・忘れないように検査キットをトイレに置いておいてください。

尿量について

※容器の底から2cm以上入れてください。
※尿量が少ないと検査不能となる場合があります。



尿のとり方

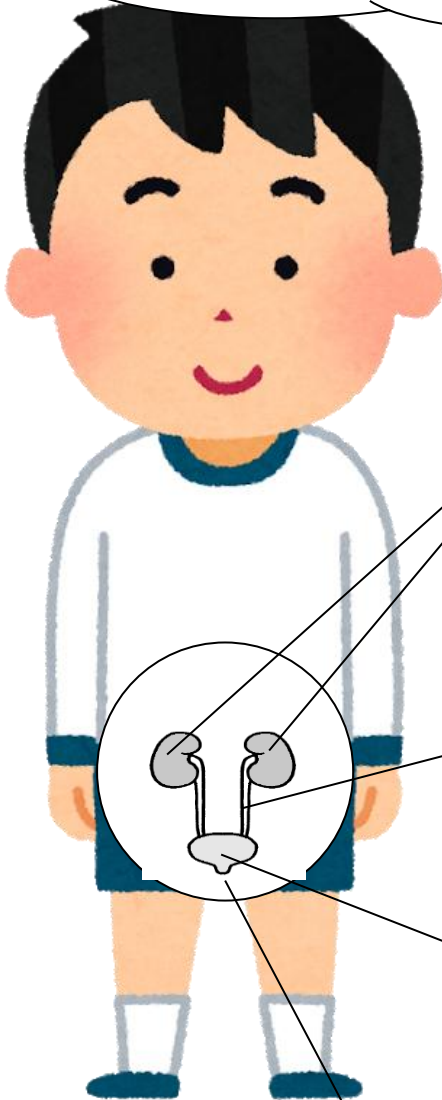
- ① 朝起きてすぐの尿をとってください。
- ② 出始めの尿を少し出して、途中からの尿を白いカップにとってください。
- ③ カップの尿をスポイト式に吸って、容器の底から2cm以上入れてください。ただし、検査機器にエラーが出るため、ふたに尿がつくまで入れないでください。
※バーコードシールをぬらしたり、よごしたりしないように気をつけてください。
- ④ しっかりふたをしめて、もれないことを確かめてから、青色の袋に入れて、学校に提出してください。（ビニール袋に入れずに提出してください。）
- ⑤ 兄弟姉妹がいる場合、入れ替わらないようご注意ください。

おうちの方へ

- 1次検尿で陽性となったお子さんには、2次検尿（5月15日）のお知らせをいたします。
- なお、1次検尿で陽性となっても、必ずしも病気というわけではありません。

おしっこたび

みなさんは おしっこが どこで どんなふうに
できるか知っていますか？
おしっこが できるまでのたびを みてみましょう。



じんぞう

- (①) のなかから、いらなくなったものをとりだして、おしっこにします。
- (②) つあります。

にょうかん

おしっこをじんぞうからぼうこうにおくります。

ぼうこう

(③) をためておく
ところです。

「にょうどう」という「くだ」をとおって、
おしっこがからだのそとにだされます。

☆おしっこはがまんせず、休みじかんにトイレへ行っておきましょう。