

学校評価アンケートの結果について

仲秋の候、保護者の皆様方には、益々ご健勝のこととお喜び申し上げます。日頃より、本校の教育活動の推進に向けて、ご理解・ご協力をいただいておりますことに、心よりお礼申し上げます。

さて、1学期末（7月）に実施させていただきました「平成29年度1学期学校評価アンケート」の集約ができましたので、下記の通り報告させていただきます。保護者の皆様には、90%を超える多くの方々から回答にご協力をいただき、ありがとうございました。

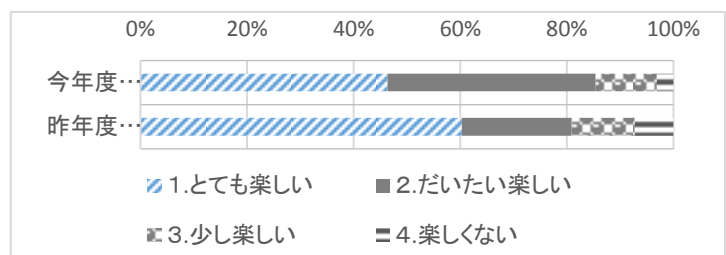
児童アンケート、保護者アンケートは、以下に示す結果でした。総合満足度では、「よく当てはまる」「だいたい当てはまる」を合わせると、児童では89.2%、保護者の皆様では81%という結果になりました。

わたしたち教職員は、力を合わせ、保護者や地域の皆様方との連携・連絡を大切にしてい、「しあわせの学校をつくる」の学校教育目標の実現をめざし、子どもたちの豊かな学びと健やかな育ちに向けて教育活動に取り組んでまいりたいと考えます。今後とも、本校の学校運営にご理解・ご協力いただきますよう、よろしく申し上げます。

平成29年度 学校評価 1学期 児童

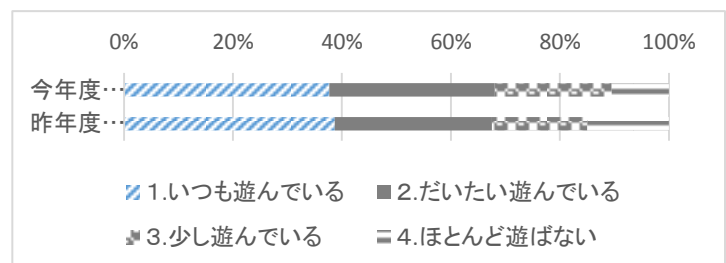
1. 学校へ行くのが楽しい。

	1.とても楽しい	2.だいたい楽しい	3.少し楽しい	4.楽しくない	満足度
今年度全児童	89	75	22	6	85.4%
昨年度全児童	117	40	23	14	80.9%



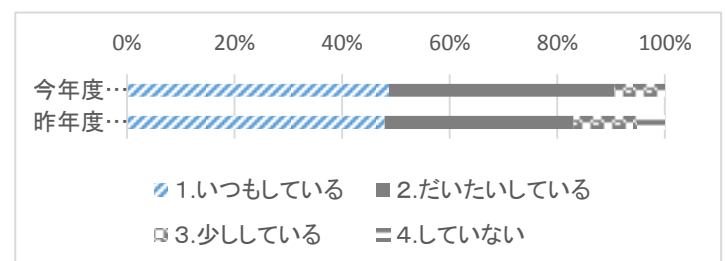
2. 休憩時間、天気の良い日は外に出て遊んでいる。

	1.いつも遊んでいる	2.だいたい遊んでいる	3.少し遊んでいる	4.ほとんど遊ばない	満足度
今年度全児童	72	58	41	20	68.1%
昨年度全児童	75	56	34	29	67.5%



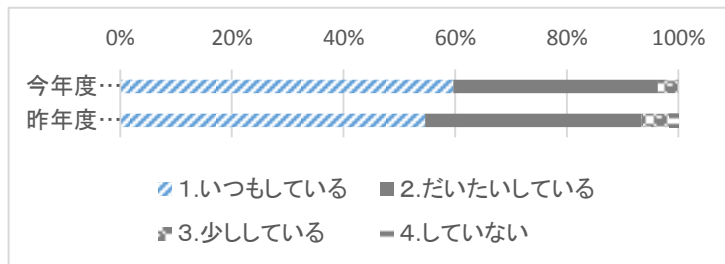
3. 元気にあいさつしている。

	1.いつもしている	2.だいたいしている	3.少ししている	4.していない	満足度
今年度全児童	93	80	18	0	90.6%
昨年度全児童	93	68	23	10	83.0%



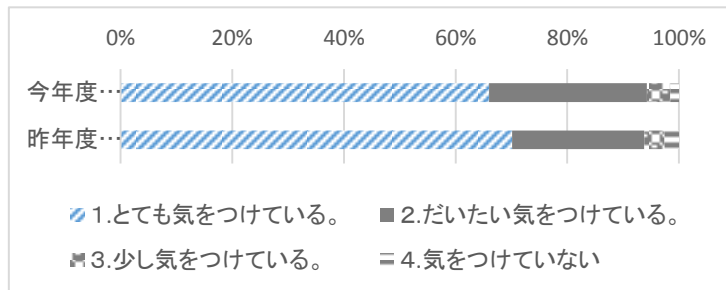
4. 時間を守って生活している。

	1.いつもしている	2.だいたいしている	3.少ししている	4.していない	満足度
今年度全生徒	114	70	7	0	96.3%
昨年度全生徒	106	75	10	3	93.3%



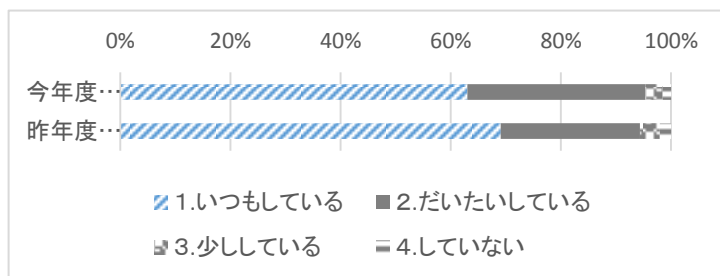
5. 安全に気をつけて生活している。

	1.とても気をつけている。	2.だいたい気をつけている	3.少し気をつけている。	4.気をつけていない	満足度
今年度全児童	126	54	8	3	94.2%
昨年度全児童	136	46	7	5	93.8%



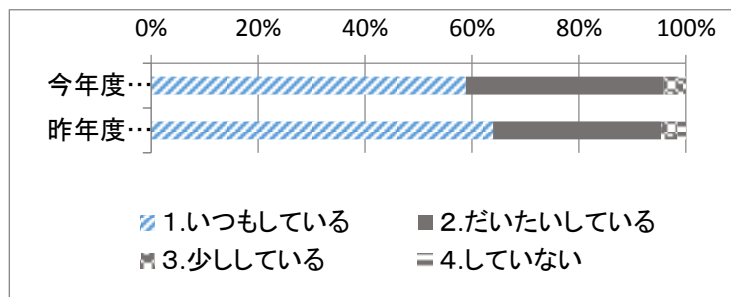
6. 係や当番の仕事を一生懸命している。

	1.いつもしている	2.だいたいしている	3.少ししている	4.していない	満足度
今年度全児童	121	62	6	3	95.3%
昨年度全児童	134	49	7	4	93.1%



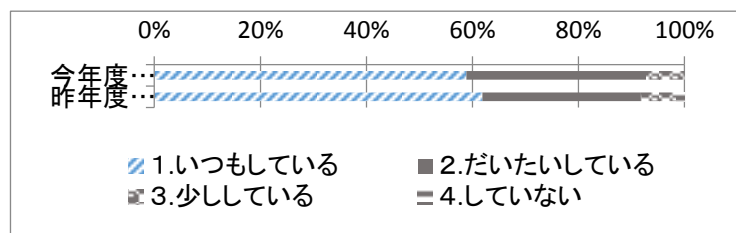
7. 時間いっぱい一生懸命掃除をしている。

	1.いつもしている	2.だいたいしている	3.少ししている	4.していない	満足度
今年度全児童	113	71	7	1	95.8%
昨年度全児童	124	61	6	3	95.4%



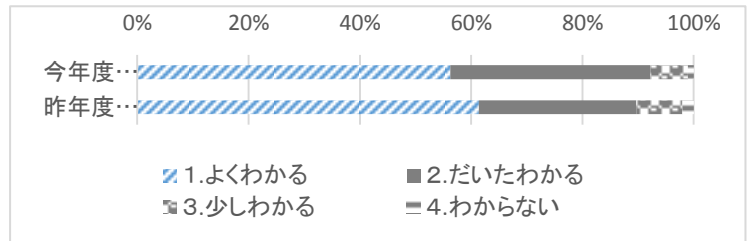
8. 相手のことを考えて、なかよく生活している。

	1.いつもしている	2.だいたいしている	3.少ししている	4.していない	満足度
今年度全児童	113	65	14	0	92.7%
昨年度全児童	120	58	13	3	91.8%



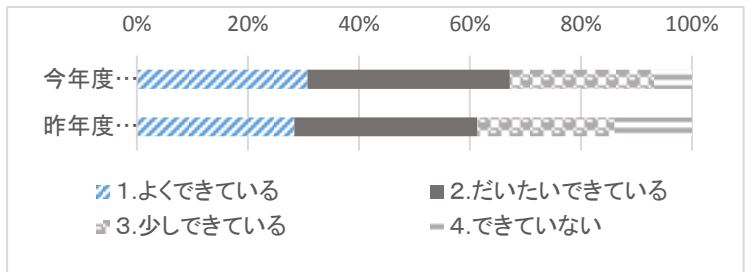
9. 学習内容がわかる。

	1.よくわかる	2.だいたいわかる	3.少しわかる	4.わからない	満足度
今年度全児童	108	69	13	2	92.2%
昨年度全児童	119	55	16	4	89.7%



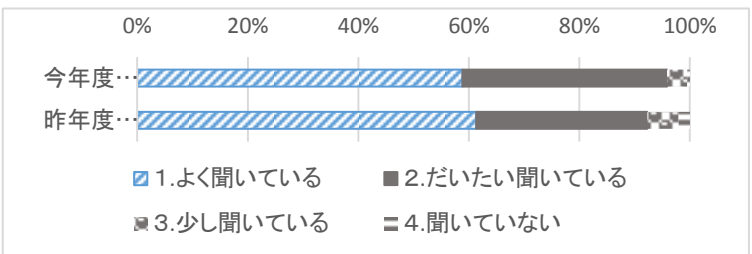
10. 授業で自分の意見を発表している。

	1.よくできている	2.だいたいできている	3.少しできている	4.できていない	満足度
今年度全児童	59	70	50	13	67.2%
昨年度全児童	55	64	48	27	61.3%



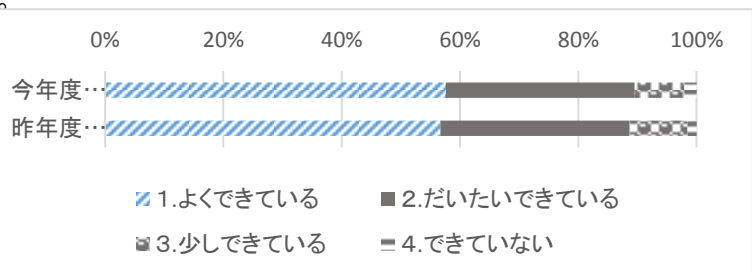
11. 友だちの発表や先生の話をしっかり聞いている。

	1.よく聞いている	2.だいたい聞いている	3.少し聞いている	4.聞いていない	満足度
今年度全児童	113	71	7	1	95.8%
昨年度全児童	119	60	11	4	92.3%



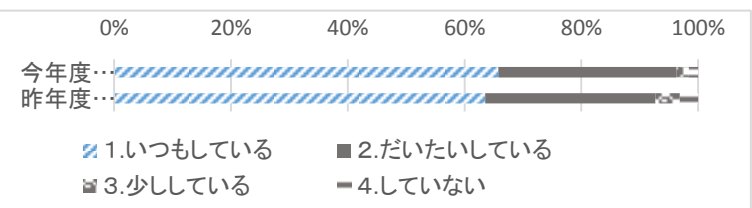
12. 持ち物の準備や宿題をきちんとしている。

	1.よくできている	2.だいたいできている	3.少しできている	4.できていない	満足度
今年度全児童	110	61	16	4	89.5%
昨年度全児童	110	62	19	3	88.7%



13. 学校や社会のきまりを守って生活している。

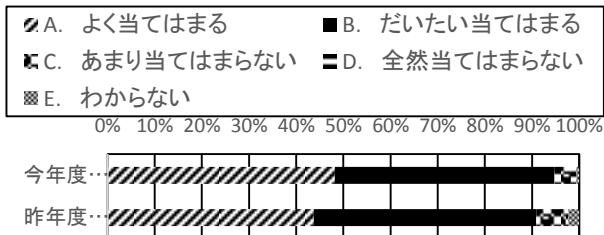
	1.いつもしている	2.だいたいしている	3.少ししている	4.していない	満足度
今年度全児童	125	58	4	3	96.3%
昨年度全児童	122	56	8	6	92.7%



平成29年度 学校評価 1学期 保護者

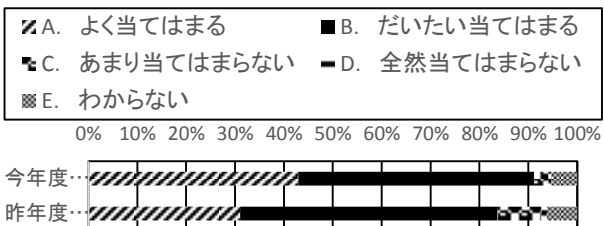
1. 学校は、教育目標や学年の取り組み、子どもたちの様子等を積極的に知らせている。

	A. よく当てはまる	B. だいたい当てはまる	C. あまり当てはまらない	D. 全然当てはまらない	E. わからない	満足度
今年度全保護者	82	79	6	2	1	94.7%
昨年度全保護者	77	83	11	1	4	90.9%



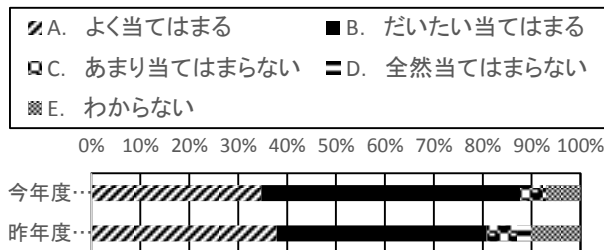
2. 教職員は、子どもの意欲を大事にし、発達段階に応じた学力や体力を身につけるよう指導している。

	A. よく当てはまる	B. だいたい当てはまる	C. あまり当てはまらない	D. 全然当てはまらない	E. わからない	満足度
今年度全保護者	73	82	5	1	9	91.2%
昨年度全保護者	55	93	16	2	11	83.6%



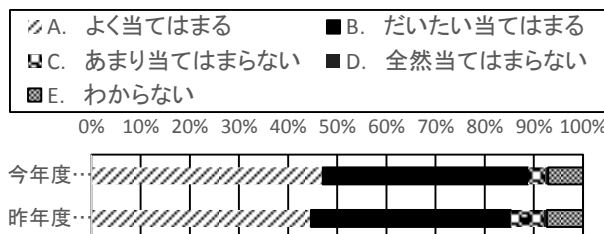
3. 教職員は、子どもがわからなかったことやできなかったことについて丁寧に指導している。

	A. よく当てはまる	B. だいたい当てはまる	C. あまり当てはまらない	D. 全然当てはまらない	E. わからない	満足度
今年度全保護者	59	90	8	1	12	87.6%
昨年度全保護者	67	76	11	5	18	80.8%



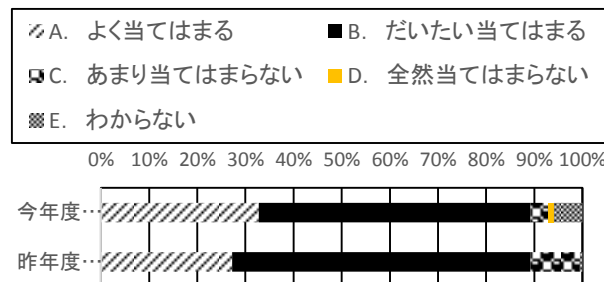
4. 教職員は、子どもに自分を大切に、仲間も大切にするを指導している。

	A. よく当てはまる	B. だいたい当てはまる	C. あまり当てはまらない	D. 全然当てはまらない	E. わからない	満足度
今年度全保護者	80	71	6	1	12	88.8%
昨年度全保護者	79	72	12	1	13	85.3%



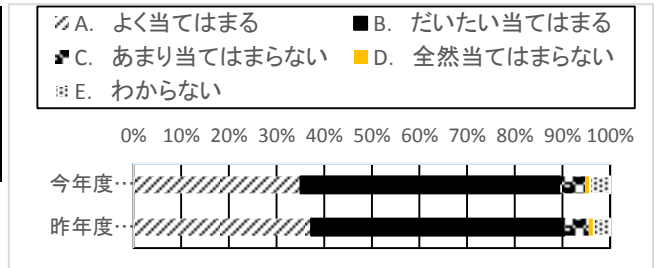
5. 学校は、集団生活のきまりや約束を守る子どもを育てている。

	A. よく当てはまる	B. だいたい当てはまる	C. あまり当てはまらない	D. 全然当てはまらない	E. わからない	満足度
今年度全保護者	61	105	7	2	11	89.2%
昨年度全保護者	48	109	18	0	1	89.2%



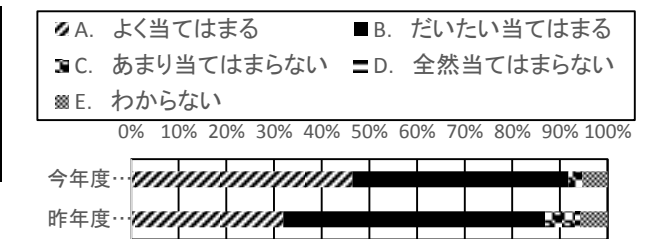
6. 学校は、保護者・地域との連携を大切にしている。

	A. よく当てはまる	B. だいたい当てはまる	C. あまり当てはまらない	D. 全然当てはまらない	E. わからない	満足度
今年度全保護者	67	104	10	2	8	89.5%
昨年度全保護者	66	94	9	2	6	90.4%



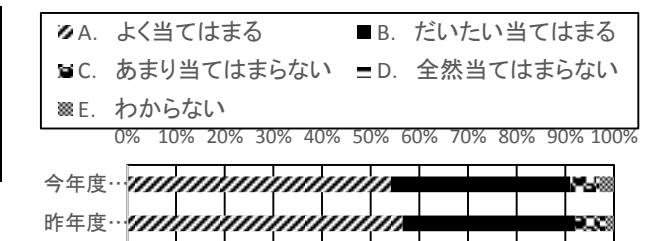
7. 学校は、安全で安心な学習環境づくりに努めている。

	A. よく当てはまる	B. だいたい当てはまる	C. あまり当てはまらない	D. 全然当てはまらない	E. わからない	満足度
今年度全保護者	79	77	5	0	9	91.8%
昨年度全保護者	61	105	12	2	11	86.9%



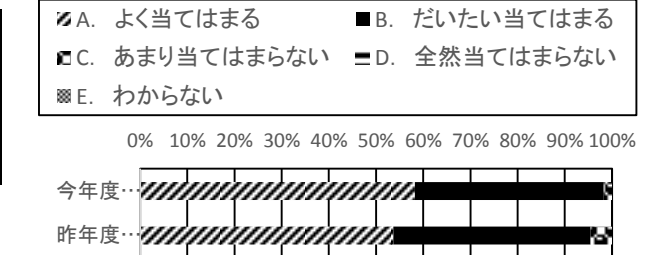
8. 教職員は、保護者からの連絡や相談にきちんと対応している。

	A. よく当てはまる	B. だいたい当てはまる	C. あまり当てはまらない	D. 全然当てはまらない	E. わからない	満足度
今年度全保護者	91	62	9	1	5	91.1%
昨年度全保護者	99	62	9	2	3	92.0%



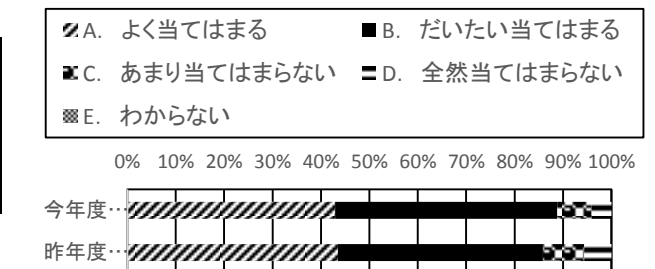
9. 学級通信や家庭からの手紙などを読んでいる。

	A. よく当てはまる	B. だいたい当てはまる	C. あまり当てはまらない	D. 全然当てはまらない	E. わからない	満足度
今年度全保護者	99	68	3	0	0	98.2%
昨年度全保護者	95	74	8	0	0	95.5%



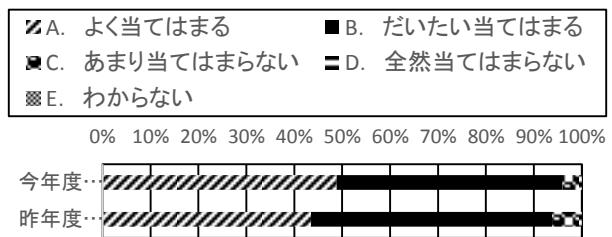
10. 授業参観や懇談会などに参加している。

	A. よく当てはまる	B. だいたい当てはまる	C. あまり当てはまらない	D. 全然当てはまらない	E. わからない	満足度
今年度全保護者	73	78	12	7	0	88.8%
昨年度全保護者	77	75	15	10	0	85.9%



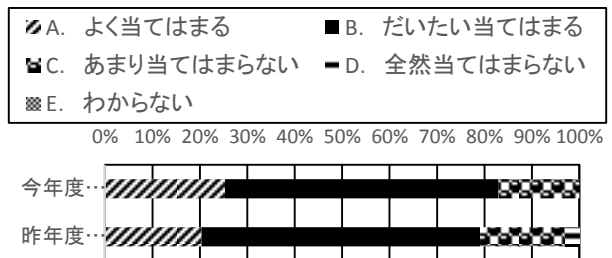
11. 普段から、子どもといろいろなことについて話をしている。

	A. よく当てはまる	B. だいたい当てはまる	C. あまり当てはまらない	D. 全然当てはまらない	E. わからない	満足度
今年度全保護者	83	80	6	1	0	95.9%
昨年度全保護者	77	89	10	1	0	93.8%



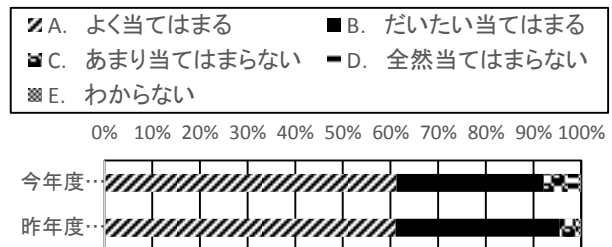
12. 子どもの体力づくりに関わって、日常生活で気をつけている。

	A. よく当てはまる	B. だいたい当てはまる	C. あまり当てはまらない	D. 全然当てはまらない	E. わからない	満足度
今年度全保護者	43	98	29	0	0	82.9%
昨年度全保護者	36	104	32	5	0	79.1%



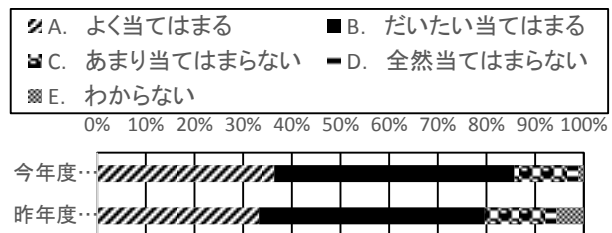
13. あなたのお子様は、学校へ楽しく行っている。

	A. よく当てはまる	B. だいたい当てはまる	C. あまり当てはまらない	D. 全然当てはまらない	E. わからない	満足度
今年度全保護者	109	55	9	4	1	92.1%
昨年度全保護者	108	61	6	1	1	95.5%



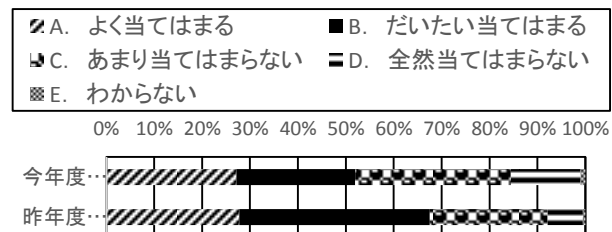
14. あなたのお子様は、学習内容がわかると言っている。

	A. よく当てはまる	B. だいたい当てはまる	C. あまり当てはまらない	D. 全然当てはまらない	E. わからない	満足度
今年度全保護者	64	87	19	4	2	85.8%
昨年度全保護者	59	82	22	4	10	79.7%



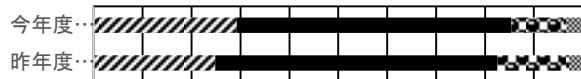
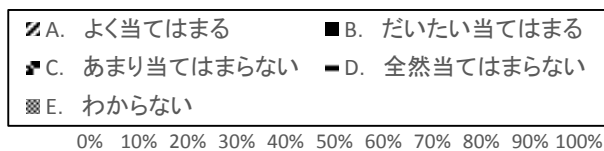
15. あなたのお子様は、きちんとあいさつができています。

	A. よく当てはまる	B. だいたい当てはまる	C. あまり当てはまらない	D. 全然当てはまらない	E. わからない	満足度
今年度全保護者	56	51	67	30	2	51.9%
昨年度全保護者	53	76	47	14	1	67.5%



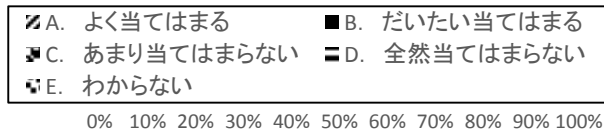
16. あなたのお子様は、きまりや交通安全のルールなどをよく守っている。

	A. よく当てはまる	B. だいたい当てはまる	C. あまり当てはまらない	D. 全然当てはまらない	E. わからない	満足度
今年度全保護者	52	100	19	1	6	85.4%
昨年度全保護者	44	102	25	1	5	82.5%



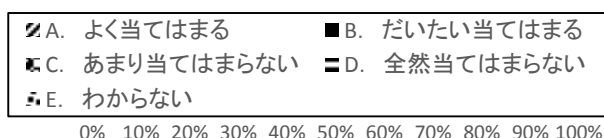
17. あなたのお子様は、よく読書をしている。

	A. よく当てはまる	B. だいたい当てはまる	C. あまり当てはまらない	D. 全然当てはまらない	E. わからない	満足度
今年度全保護者	35	53	61	28	1	49.4%
昨年度全保護者	24	51	67	30	2	43.1%



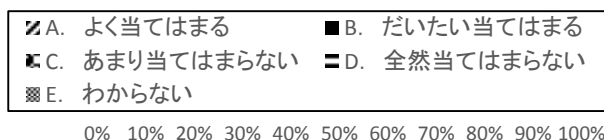
18. あなたのお子様は、家で宿題や家庭学習をしている。

	A. よく当てはまる	B. だいたい当てはまる	C. あまり当てはまらない	D. 全然当てはまらない	E. わからない	満足度
今年度全保護者	86	77	12	3	0	91.6%
昨年度全保護者						



19. あなたのお子様は、学校生活を通して、1学期の間にお子様は成長したと感じる。

	A. よく当てはまる	B. だいたい当てはまる	C. あまり当てはまらない	D. 全然当てはまらない	E. わからない	満足度
今年度全保護者	81	86	9	0	1	94.4%
昨年度全保護者	79	79	14	0	5	89.3%



保護者アンケート(1学期) 自由記述

【学習指導】

- 一人では発表しにくいのを、隣の席の子と相談して答えを考えるとという形をとってくれて、手を挙げるチャンスをつつていただけるのが、とてもありがたく思います。
- 宿題を丁寧に見ていただいているのでありがたいです。
- オーストラリアとの交流は、子どもにとってとてもよい経験になると思う。英語の学習意欲にもつながっている。
- 子どもの悩みをしっかりと聞き、はげましてくださっているので感謝しています。
- 学校へ行くのが楽しいと言っています。親として何よりも嬉しい言葉です。担任の先生は、とても子どもたちの事を考え、常に心に寄り添う教育をしてくださっています。

子どもたちが「学ぶ喜び・わかる楽しさ」が実感できるように、これまでの指導形態や指導方法等を見直すなど、授業改善を今後も進めてまいります。さらに、子どもたち一人ひとりの学習状況をいねいに把握し、基礎的・基本的な知識・技能の習得はもとより、今後は、知識を活用した力も身につくよう指導してまいります。

また、読書習慣が身につけていないことが、アンケートの結果等から明らかになっています。読書量を確保し、読書習慣を身に付けさせるうえでも、全校で朝の読書時間に取り組んだり、図書室を活用した取組をすすめてまいります。

【生徒指導、友だち関係】

- 校長先生も担任の先生もいつも笑顔で、親も子どもも安心して学校生活を送れています。
- 上級生が下級生に優しく面倒見がいいので、感心しています。
- 先生方にはとてもお世話になり、ありがとうございます。熱心に指導していただき、とても感謝しております。今後ともよろしくお願ひします。
- 毎日学校が楽しいと元気に通っています。授業中に校長先生が度々覗きに来てくださる様で、「声をかけてくれた。自分の名前を覚えてくれていた。」と喜んでいました。各学年の様子を身をもって把握して下さっている姿に感心しています。
- 家ではあいさつをしますが、外でできているかわからないです。「あいさつしてね。」と言い、本人はしていると言っています。交通安全も守っているとは言いますが、少し心配です。親子ともにあいさつや交通ルールに気をつけたいです。学校での先生方のご指導には感謝しています。
- 6年1組通信のスマホの授業から考えることの「母から子へ スマホを使うときの約束は」は、大変考えさせられました。うちは経済的に厳しいのと、以前わたし自身がメールで嫌な経験をしたことがあるため、まだ子ども達にスマホは持たせていませんが、今後、中学校になり、子どもに渡すときに、もう一度親子でこの文を読み、スマホを持つ意味を考えたいと思います。
- 子どもは、学校での出来事を家では何も話しません。どんなふうにご経過しているのか、不安に思っています。

子どもたちの健全な心身の育成に向けて、基本的な生活習慣の定着はもとより、規範意識や道徳心の醸成等、子どもたちに身に付けてほしい心情や態度について、全教職員で共通理解を図りながら、子どもたちへの指導・支援を行っています。ご家庭におきましても、ご協力をお願いします。

子どもたち間の問題や課題に対しては、その都度、子どもたちにしっかりと話を聞き、事実確認をしながら指導しています。学級全体での課題があったときには、子どもたちの発達段階に応じて、学級指導を行っています。指導に際して、何かお気づきの点があれば、担任等に連絡いただければと思います。

また、学校であったことにつきましては、その都度、学年通信や学校だより、ホームページ等に掲載しておりますので、ご覧になってください。

【その他】

- 引き取り訓練をもう少しスムーズにしてもらえないでしょうか。運動場に行くまでの時間にあきがあったり、実際に災害などが起こるとだらだらした感じがイメージつきにくいので、参観後教室でというふうにしてもらいたいです。
- 学校ボランティアの方々が、運動場の草刈りや本の読み聞かせ、さらには登下校の見守りなど、子どもたちを支援いただいていることに、親として大変感謝しています。ありがたいことです。
- ボランティアの方々のおかげで、子どもたちが、安全で安心して学校生活を送っていることを伺って、うれしい限りです。
- 学校のホームページを見ていると、学校での様子や子どもたちの活動がよくわかるので、更新されるのを楽しみにしています。
- 西光寺さんのご協力で、緊急時の避難所を設置してもらって、子どもたちが万一、雷雨や大雨などの際に使わせてもらおうと聞いて安心しています。

子どもたちの学校生活が、安全かつ安心できるよう、定期的な訓練を行っています。子どもたちが安全・安心の環境の中で学習活動に取り組めるよう、保護者の皆様のご意見を大事にしながら、取り組んでまいりたいと考えています。

また、学校支援ボランティアとして、今年も多くの方々に登録いただき、登下校の見守りをはじめ、本の読み聞かせ、図書館の環境整備、運動場の草刈り等、ご協力をいただいています。引き続き、子どもたちの学校生活をよりよくするために、保護者の皆様や地域の皆様と連携を密にしながら取り組んでまいりたいと考えています。