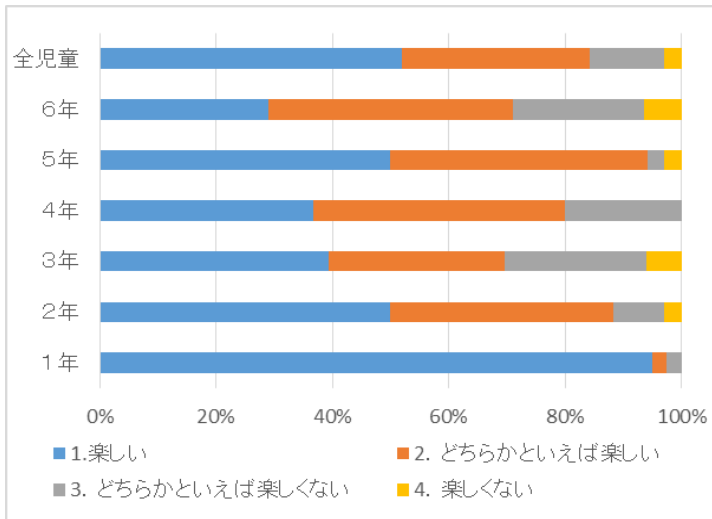
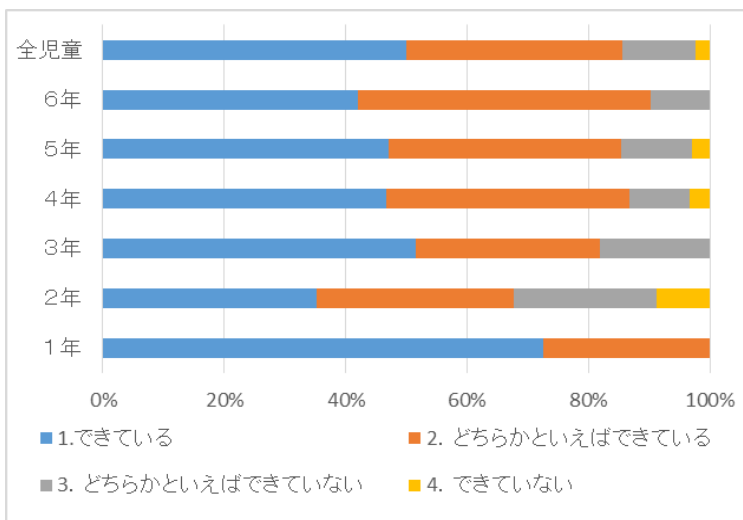


令和5年度 学校評価児童アンケート結果

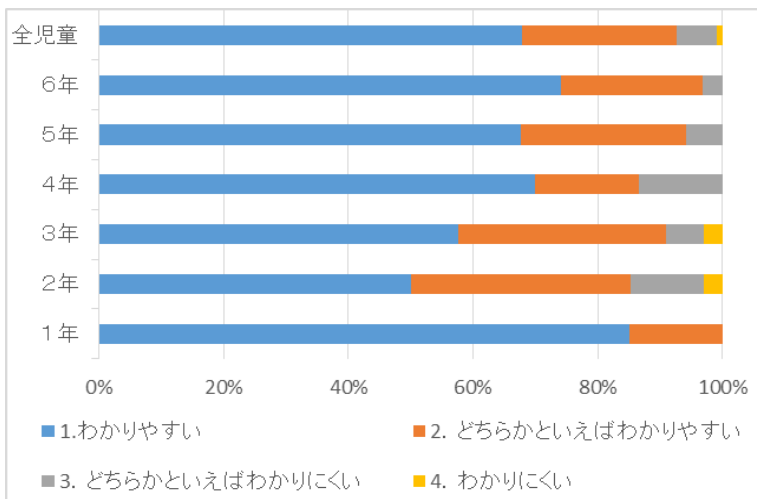
1. 学校へ行くのは楽しいですか。



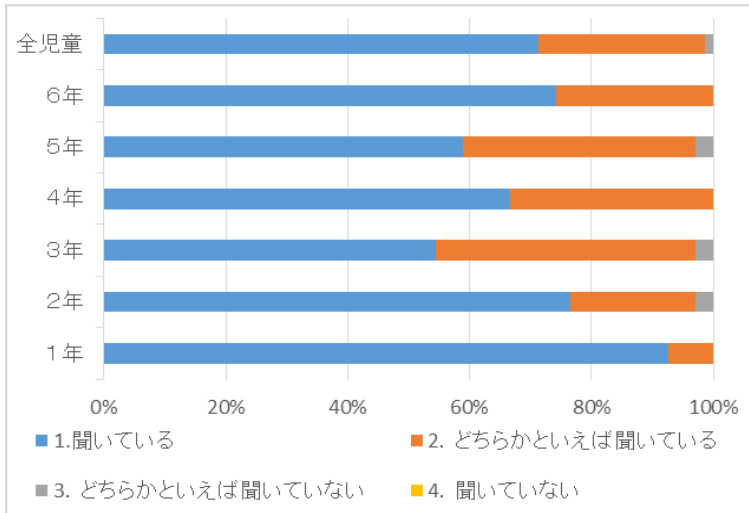
2. 元気にあいさつできていますか。



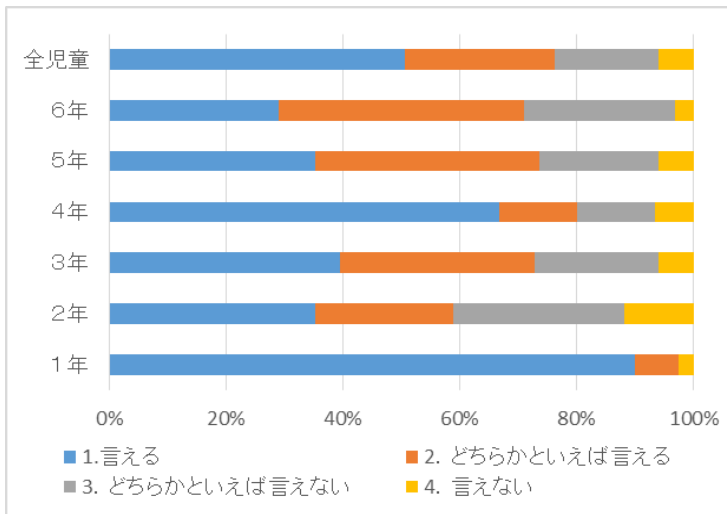
3. 授業はわかりやすいですか。



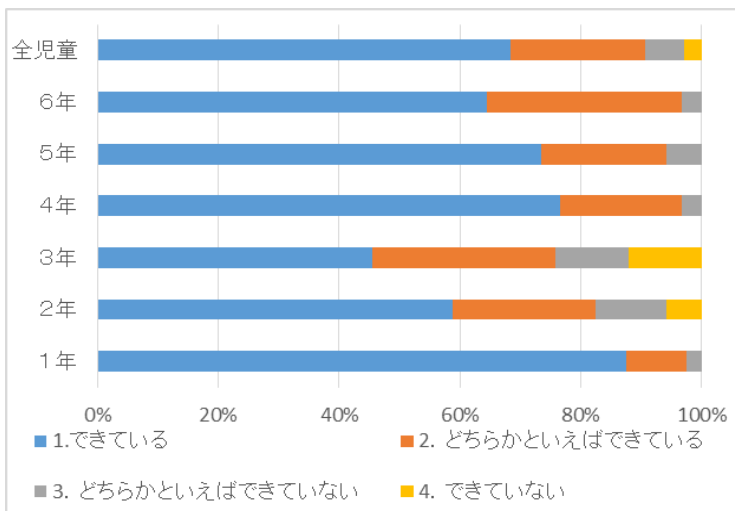
4. 先生の話や友だちの発表をしっかりと聞いていますか。



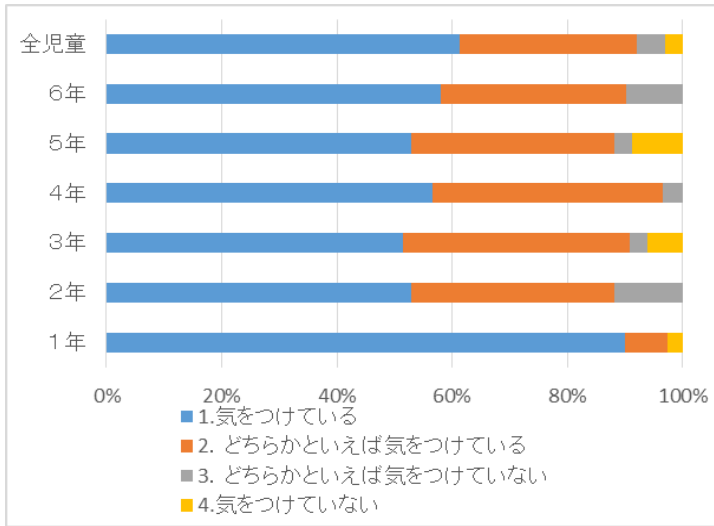
5. 安心して自分の意見を言えますか。



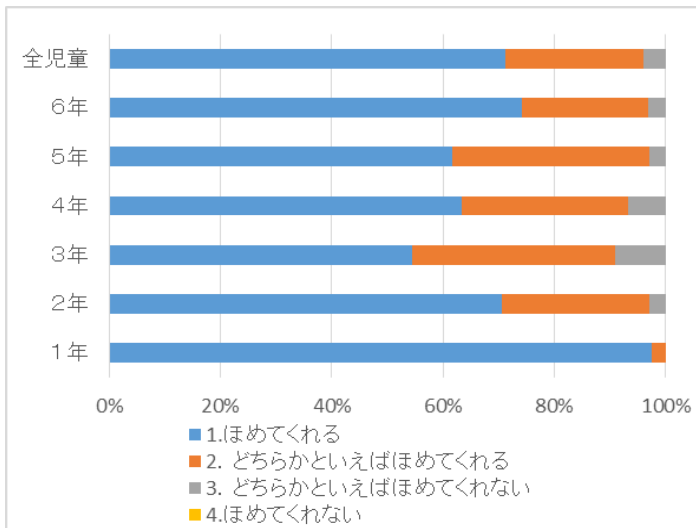
6. 友だちのよいところを見つけることができますか。



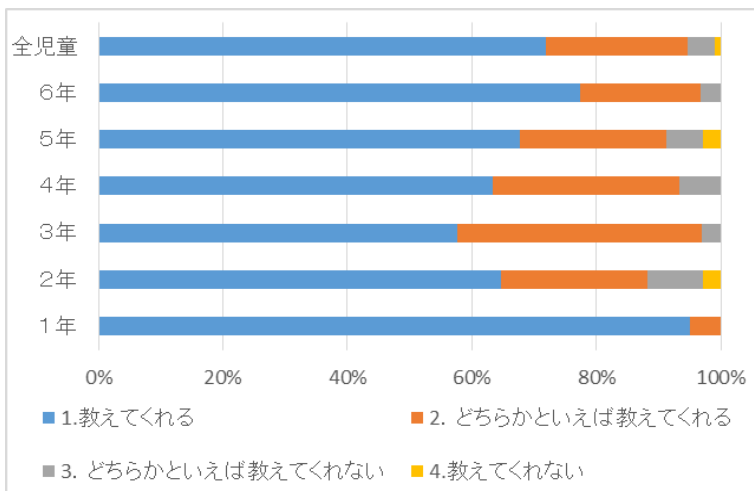
7. 友だちと仲良くできるよう「言葉づかい」や「話し方」に気をつけていますか。



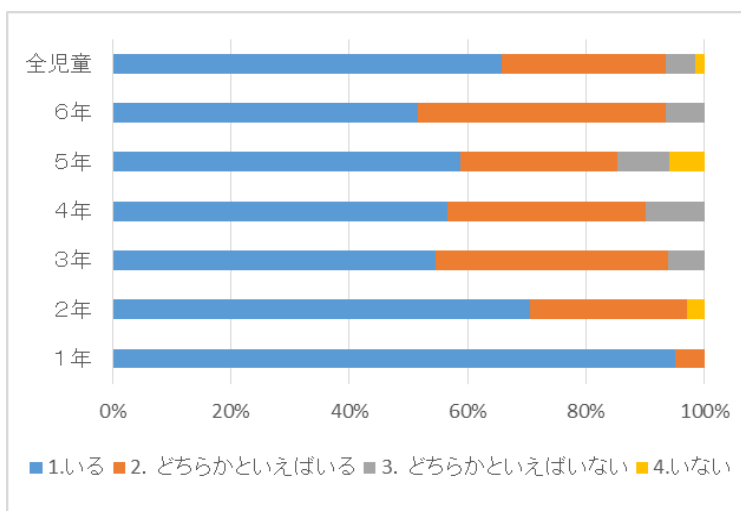
8. 先生は、良いことをしたと時やがんばった時にほめてくれますか。



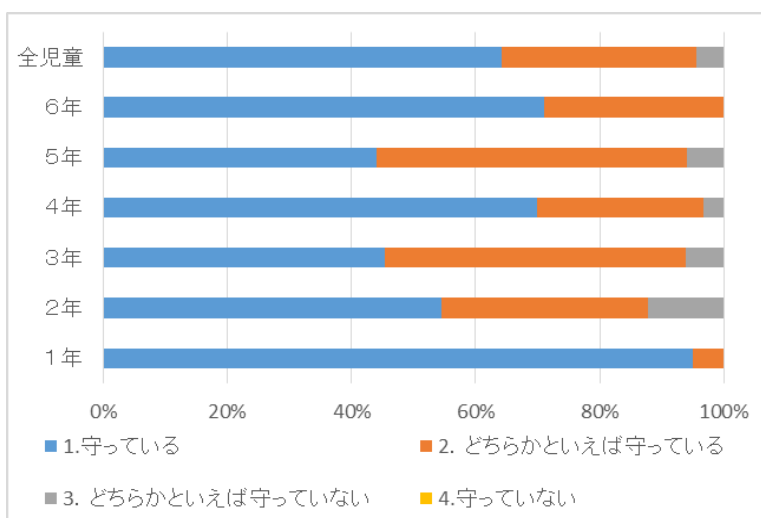
9. 先生は、授業やテストで間違えたところや、わからないところを、わかるまで教えてくれますか。



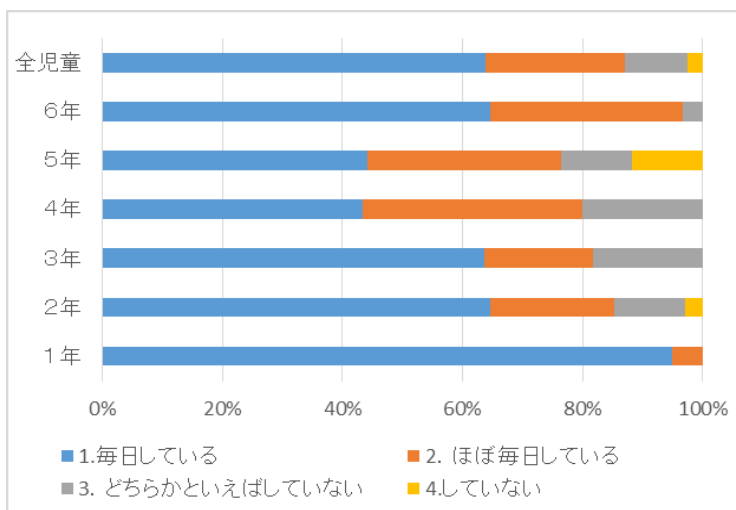
10. 困ったときに相談できる先生がいますか。



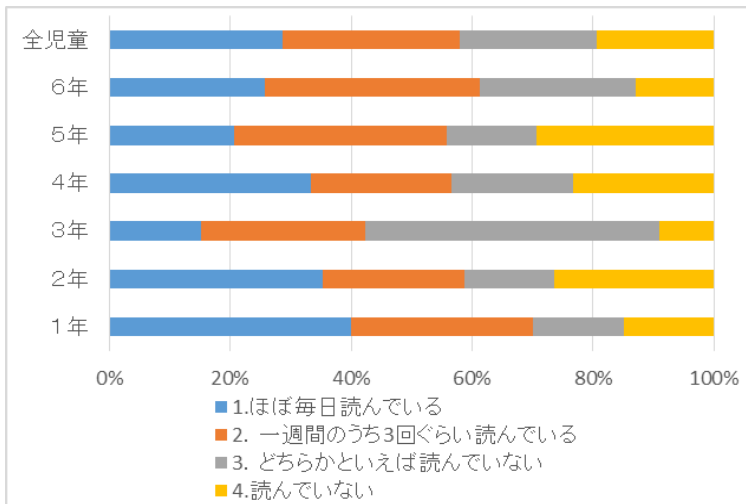
11. 学校のきまりを守っていますか。



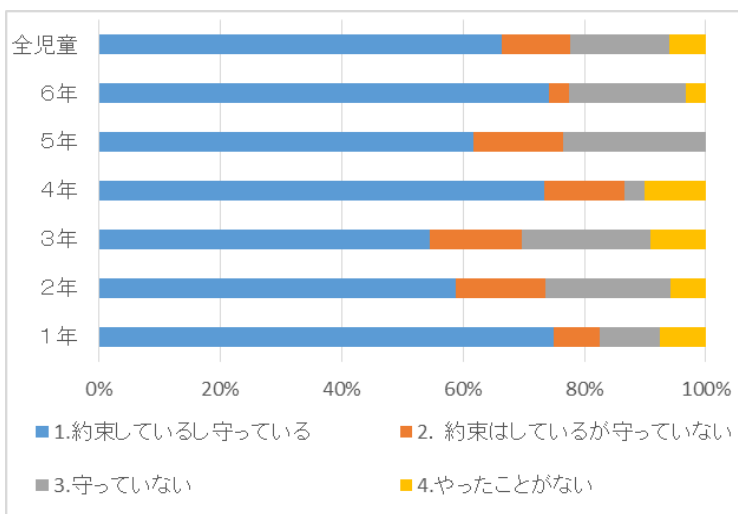
12. 家庭学習(宿題・自主学習)は、毎日していますか。



13. 家で本を読んでいますか。



14. ゲームやSNSをすることについて、お家の人と約束していますか。また、守っていますか。



15. お家の人に学校の様子を話していますか。

